

WIS Application (Water Information System)



Im Rahmen der Entwicklung der Ländlichen Wasserversorgung auf den Philippinen wurde ein Wasser-Informationen-System eingeführt, das auf nationaler Ebene als Planungstool fungieren soll. Es basiert auf ESRI PC Arc/Info, ArcView und der ArcView Extension SpatialAnalyst. Für das Monitoring der ländlichen Wasserversorgung ist es wichtig, den Datenfluß von der Provinz hinauf zur verantwortlichen nationalen Ebene herzustellen und aufrecht zu erhalten.

Da die Anschaffung von Desktop Gis Software für jede Municipality mit zugehöriger Schulung des Personals zu kostenintensiv wäre wurde eine kostengünstige Lösung gewählt.

Unter MS Access wurde eine Wasserwirtschaftliche Planungsdatenbank entwickelt, die zugehörige

Datenbankoberfläche zur Darstellung und zum Editieren der Daten wurde mit Borland Delphi realisiert. Eine Gis Schnittstelle wurde unter Zuhilfenahme von ESRI's MapObjects Bibliothek hinzuprogrammiert. Auf diese Weise ist die kostenfreie Weitergabe des Programmes möglich. Es ist weder die Anschaffung von ArcView, noch die von MS Access notwendig.

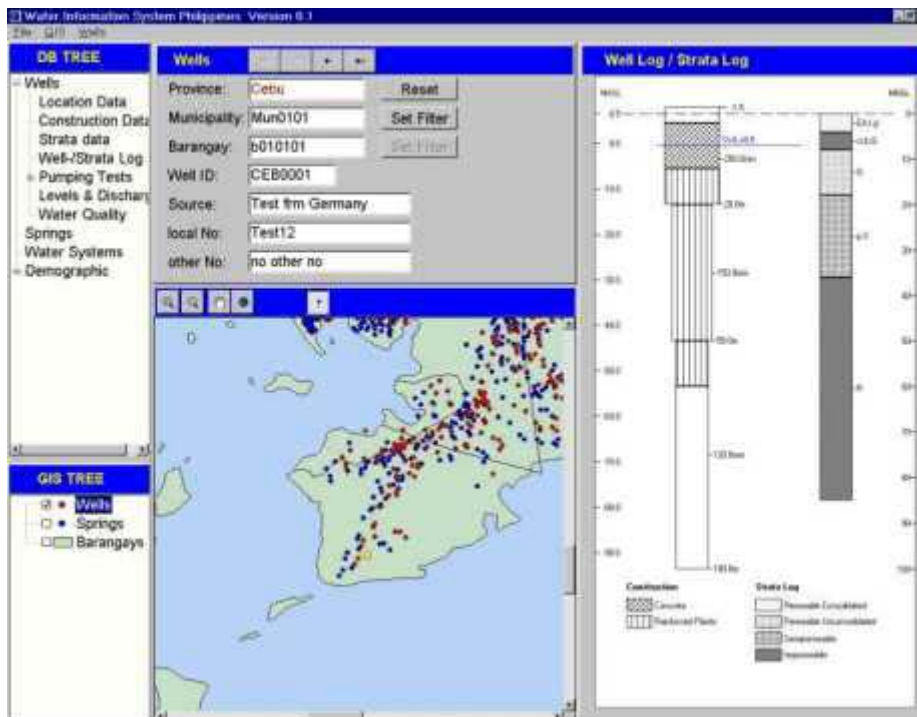
Der Benutzer kann die Position von Brunnen, Quellen und anderen Objekten den Gis-Files hinzufügen, kann Messdaten der Wasserqualität, Quellschüttungsvolumina etc. editieren. Demographische und institutionelle Daten können der Datenbank zugeführt werden.

Die so erhobenen daten können auf beliebigen Datenträgern den Provinzregierungen zufließen und von dort der Regierungsbehörde.

Die Geo-Daten topographischer Art und die Ergebnisse der Analysen fließen in umgekehrter Richtung hinab zu den Municipalities. Der geschlossene Datenkreis soll den Datenfluß aufrechterhalten.



Die WIS Application. Das Beispiel zeigt die Datenseite des Brunnenbaus.



Aus den in der Datenbank abgelegten technischen Parametern der Brunnen werden Brunnenausbau und hydrogeologisches Profil erstellt.

Brunnen können über ihre Position auf der Karte oder über beliebige andere Kriterien gesucht und eingegeben werden.

